



# CENÍK PLYNOVÝCH KOTLŮ



## 09 / 2014

Platnost od 1. 9. 2014

TYP KOTLE	Kód	Výkon kW	Otevřená spalovací komora	Uzavřená spalovací komora	Cena Kč bez DPH
<b>KONDENZAČNÍ TOPNÉ</b>					
VICTRIX X 12 kW	3.022110	1,9 - 12		•	37.700
VICTRIX 24 kW R *	3.019143	4 - 24		•	35.500
VICTRIX X 24 kW	3.022109	3 - 24		•	41.900
VICTRIX SUPERIOR TOP 32 kW X	3.022900	4 - 32		•	48.500
VICTRIX PRO 35	3.024483	3,4 - 34		•	68.000
VICTRIX PRO 55	3.024484	5 - 49,9		•	73.500
VICTRIX PRO 80	3.024485	7,2 - 73		•	103.000
VICTRIX PRO 100	3.024486	9 - 90		•	130.000
VICTRIX PRO 120	3.024487	11 - 111		•	150.000
<b>KONDENZAČNÍ S PRŮTOKOVOU VÝROBU TUV</b>					
VICTRIX 26 kW	3.022108	3 - 26		•	44.300
VICTRIX SUPERIOR TOP 32 kW	3.022899	4 - 32		•	52.700
<b>KONDENZAČNÍ KOMBINOVANÉ S VESTAVĚNÝM NEREZOVÝM BOILEREM INOX 54 I</b>					
VICTRIX ZEUS SUPERIOR 26 kW	3.019190	4 - 26		•	56.500
VICTRIX ZEUS SUPERIOR 32 kW	3.019191	6 - 32		•	58.900
<b>KONDENZAČNÍ KOMBINOVANÉ S VESTAVĚNÝM NEREZOVÝM BOILEREM INOX 45 I</b>					
VICTRIX ZEUS 26 kW	3.020319	3 - 26		•	52.900
<b>STACIONÁRNÍ KONDENZAČNÍ KOMBINOVANÉ S VESTAVĚNÝM NEREZOVÝM BOILEREM</b>					
HERCULES SOLAR 26 kW	3.020475	3 - 26	Objem boileru 200 litrů	•	107.000
HERCULES CONDENSING 26 kW	3.019196	4 - 26	Objem boileru 120 litrů	•	82.900
HERCULES CONDENSING 32 kW	3.019197	6 - 32	Objem boileru 120 litrů	•	85.000
HERCULES CONDENSING 32 kW ABT	3.019198	6 - 32	Objem boileru 120 litrů	•	99.000
<b>KLASICKÉ TOPNÉ</b>					
MINI NIKE X 24 kW	3.020857	7 - 24	•		20.500
MINI EOLO X 24 kW	3.020855	7 - 24		•	22.900
MAIOR EOLO X 28 kW	3.020928	11 - 28		•	28.000
<b>KOMBINOVANÉ S PRŮTOKOVOU VÝROBU TUV</b>					
NIKE STAR 24 kW	3.019479	6 - 24	•		19.600
MINI NIKE 24 kW	3.020852	7 - 24	•		21.500
EOLO STAR 24 kW	3.019480	6 - 24		•	21.500
MINI EOLO 24 kW	3.020853	7 - 24		•	23.900
MINI EOLO 28 kW	3.020856	8 - 28		•	31.200
MAIOR EOLO 32 kW	3.020924	12 - 32		•	35.500

TYP KOTLE	Kód	Výkon kW	Otevřená spalovací komora	Uzavřená spalovací komora	Cena Kč bez DPH
<b>KOMBINOVANÉ S VESTAVĚNÝM NEREZOVÝM ZÁSOBNÍKEM</b>					
AVIO 24 kW	3.018505	9 - 24	•		36.700
ZEUS 24 kW	3.018506	9 - 24		•	38.900
ZEUS 28 kW	3.018507	11-28		•	42.100
ZEUS SUPERIOR 24 kW	3.018508	9 - 24		•	43.200
ZEUS SUPERIOR 28 kW	3.018509	9 - 28		•	45.900
ZEUS SUPERIOR 32 kW	3.018510	10-32		•	49.900

<b>NEPŘÍMOTOPNÉ BOILERY - NEREZOVÉ STACIONÁRNÍ</b>						
TYP	Kód	Objem l	Š	V	H	Cena Kč bez DPH
UB 80-2	3.022012	80	550	850	550	20.200
UB 120-2	3.022013	120	650	850	650	22.900
UB 200-2	3.022014	200	650	1.250	650	28.500

TYP	Kód	Cena Kč bez DPH
Sada pro připojení nepřímotopného boileru a kotle VICTRIX kW R	3.017239	3.400
Sada pro připojení nepřímotopného boileru a kotle VICTRIX X 24 kW - 3.generace - od v.č. 4517986 VICTRIX X 12 kW - 3.generace - od v.č. 4646259	3.022193	1.700
Sada pro připojení nepřímotopného boileru a kotlů MINI X kW a MAIOR EOLO X kW - modely od 2010	3.020934	2.400
NTC sonda snímání teploty k nepřímotopnému boileru OKC NTR/HV	1.033683	280
Sada pro připojení nepřímotopného boileru a kotle VICTRIX SUPERIOR TOP kW X - od v.č. 4938944	3.022848	2.300
Sada pro připojení nepřímotopného boileru a kotle VICTRIX PRO 35 - VICTRIX PRO 120	3.023950	9.500

<b>TEPELNÁ ČERPADLA IMMERGAS PRO OHŘEV TUV vzduch/voda</b>			
TYP	Objem zásobníku TUV	Kód	Cena Kč bez DPH
IMMERWATER 190	190 litrů	IW-190	44.500
IMMERWATER 300 <sup>v2</sup>	300 litrů	IW-300A	47.600

\* Kotle VICTRIX kW R neobsahují oběhové čerpadlo, expanzní nádobu a pojistný ventil

VIPS gas s.r.o., Na Bělidle 1135, 460 06 Liberec 6

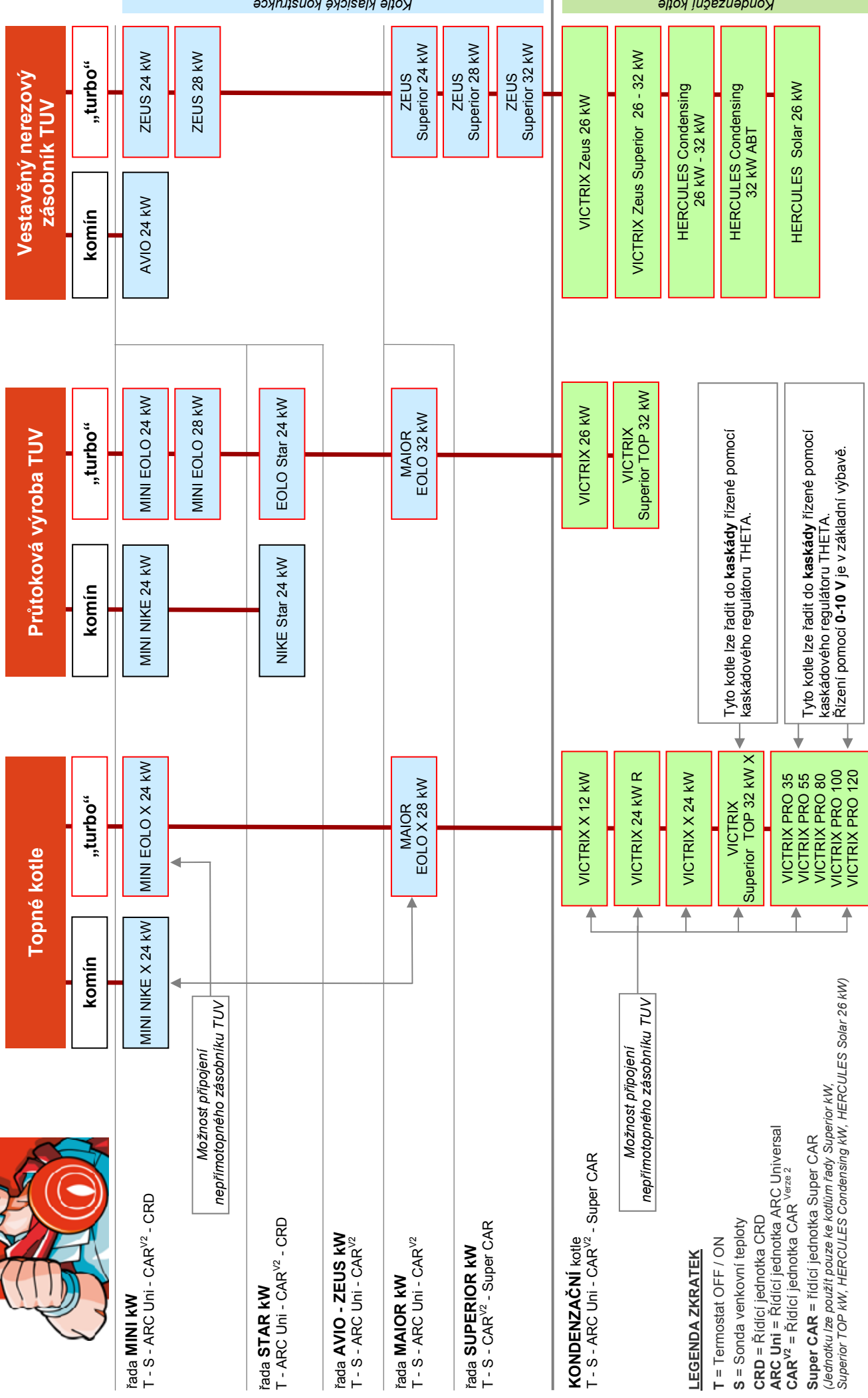
tel: 482 732 990, 482 732 991

e-mail: [objednavky@vipsgas.cz](mailto:objednavky@vipsgas.cz)

[www.vipsgas.cz](http://www.vipsgas.cz)



# Přehled plynových kotlů IMMERGAS



řada **MINI kW**  
T - S - ARC Uni - CAR<sup>V2</sup> - CRD

řada **STAR kW**  
T - ARC Uni - CAR<sup>V2</sup> - CRD

řada **AVIO - ZEUS kW**  
T - S - ARC Uni - CAR<sup>V2</sup>

řada **MAIOR kW**  
T - S - ARC Uni - CAR<sup>V2</sup>

řada **SUPERIOR kW**  
T - S - CAR<sup>V2</sup> - Super CAR

**KONDEZAČNÍ kotle**  
T - S - ARC Uni - CAR<sup>V2</sup> - Super CAR

## LEGENDA ZKRATEK

- T = Termostat OFF / ON
  - S = Sonda venkovní teploty
  - CRD = Řídicí jednotka CRD
  - ARC Uni = Řídicí jednotka ARC Universal
  - CAR<sup>V2</sup> = Řídicí jednotka CAR Verze 2
  - Super CAR = řídicí jednotka Super CAR
- (Jednotku lze použít pouze ke kotlům řady Superior kW, Superior TOP kW, HERCULES Condensing kW, HERCULES Solar 26 kW)